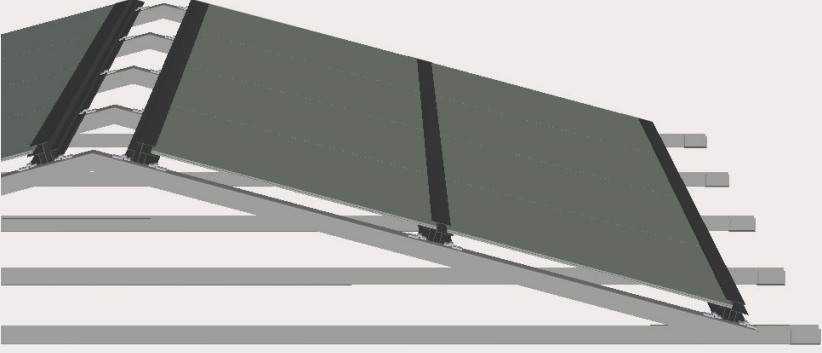


EINLEGESYSTEM OST-WEST ANWENDUNG

MECHANISCHE SPEZIFIKATION		TECHNISCHE ZEICHNUNG
Ausrichtung	Ost - West	
Aufstellwinkel	15°	
Abmessung (L x H)	290 cm x 30 cm	
Abstand Ständerwerk	max. 160 cm	
MX Einlegeprofillänge	6050 mm	
Randabstand	mit Attika 90 cm ohne Attika 140 cm	
Auflast inkl. Module	auf Anfrage	
Anwendung		
Kreuzverbund	Flachdach auf Folie, Kies Bitumen, usw.	

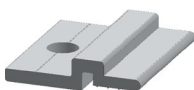
BESCHREIBUNG

- Hochwertige Materialien mit höchster Korrosionsbeständigkeit
- Geeignet für Flachdächer bis 5° auf Folie, Kies, Bitumen usw.
- Aerodynamischer Aufbau der Konstruktion
- Minimale Auflastung bei maximaler Stabilität.
- Effizienter Neigungswinkel 15°
- Kurze Montagezeit
- Keine Dachdurchdringung
- Bautenschutz optional
- Extrem leicht
- Keine Punktlasten
- Hindernisse modular umbaubar
- Problemlose Erweiterung möglich
- Optimale Hinterlüftung
- Projektbezogene automatisierte statische Berechnung aller europäischer Standorte
- Sehr gute Handhabe und geringes Packmaß
- Integrierte Kabelkanäle
- keine gewährleistungsrechtliche Vermischung der Gewerke

ZUBEHÖR



EPDM



KREUZVERBINDER

Hinweis:
Den Anweisungen in der Installationsanleitung ist unbedingt Folge zu leisten.
Weitere Informationen zur freigegebenen Nutzung sind der Installations- und Betriebsanleitung zu entnehmen oder können beim Technischen Service erfragt werden.
Technische Änderungen in der Spezifikation vorbehalten. © Calyxo GmbH EU/Deutsch; OW_Rev. 0, November 2013