

calyxo

## EINLEGESYSTEM MX

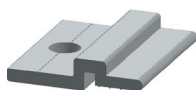
MECHANISCHE SPEZIFIKATION		TECHNISCHE ZEICHNUNG
Breite [A]	68,2 mm	
Höhe [B]	36,8 mm	
Moduleinstand [C]	13,0 mm	
Einschub [D]	12,0 mm	
Profillänge	6050 mm	
EPDM	Shore Härte 70 +/-5	
EPDM Breite	80,0 mm	
Anwendung		
Kreuzverbund	z.B. Schrägdach, Fassade	
Trapez	z.B. Scheunen, Carport	

BESCHREIBUNG	IHRE VORTEILE
<p>Mit dem Calyxo MX Einlegesystem montieren Sie rahmenlose Photovoltaikmodule der Calyxo CX3-Serie in kürzester Zeit einfach und sicher. Speziell entwickelt für die Befestigung von Glas-Glas Laminaten ist das Calyxo MX kompatibel mit rahmenlosen Modulen für alle Montagesituationen geeignet. Dank der Einlegetechnik ist kein Klemmen oder Verschrauben nötig. Thermische Flächenausdehnungen der Dachhaus bzw. des Profilträgers, werden durch die schwimmende Modullagerung vom Gesamtsystem entkoppelt. Das Modul erfährt keinerlei mechanische Spannungen und wird somit modulschonend gelagert.</p>	<ul style="list-style-type: none"> <li>• konzipiert für rahmenlose Module</li> <li>• schnell montiert und wartungsfreundlich</li> <li>• werkzeuglose Modulmontage</li> <li>• robust konstruiert und modulschonend</li> <li>• designed für Glas-Glas Laminaten mit 6,9 mm +/-0,2mm Dicke (anpassbar an andere Stärken möglich)</li> <li>• Verwendung langlebiger Werkstoffe wie Aluminium</li> <li>• hohe Stabilität</li> <li>• für den direkten Einsatz von Kreuzverbundanwendungen sowie Trapezblechanwendung</li> </ul>

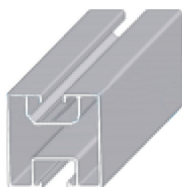
## ZUBEHÖR



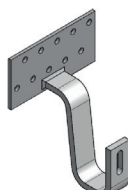
EPDM



KREUZVERBINDER



KREUZPROFIL



DACHHAKEN



STOCKSCHRAUBEN

calyxo

**CALYXO GMBH**  
OT Thalheim, Sonnenallee 1a  
06766 Bitterfeld-Wolfen, Germany

TEL +49 (0)3494 368 980-101  
FAX +49 (0)3494 368 980-111

EMAIL [calyxo@calyxo.com](mailto:calyxo@calyxo.com)  
WEB [www.calyxo.com](http://www.calyxo.com)

Hinweis:  
Den Anweisungen in der Installationsanleitung ist unbedingt Folge zu leisten.  
Weitere Informationen zur freigegebenen Nutzung sind der Installations- und Betriebsanleitung zu entnehmen oder können beim Technischen Service erfragt werden.  
Technische Änderungen in der Spezifikation vorbehalten. Gedruckt auf umweltfreundlichem Papier. © Calyxo GmbH EU/Deutsch; MX\_Rev. 1, April 2013